

# MIT KERN /!/ PROFILING HAT ERFOLG EIN NEUES GESICHT



## PROFITIEREN SIE VON EINER IMMENS GESTEIGERTEN MENSCHENKENNTNIS

Das Gesicht als Landkarte,  
die mit ERSTAUNLICHER PRÄZISION  
Charaktermerkmale, Talente, Lebenserfahrungen  
und Grundprägungen spiegelt.



**KERN ESSENZ**  
Experte für Wachstum

---

# ZERTIFIZIERTE AUSBILDUNG ZUM KERN !/ PROFILER



Anhand Psycho-physiognomie

## KERN !/ PROFILING

- ⊕ schärft ihre persönliche Wahrnehmung ⊕ steigert ihre Präsenz
  - ⊕ kreiert Akzeptanz für sich selbst und andere
- ⊕ eröffnet Ihnen völlig neue Vorgehens-, (Re)aktionsweisen und Betätigungsfelder

Individualität erkennen, nutzen & gewinnbringend einsetzen.

Ich verstehe und fördere mein Umfeld und mich selbst.

Begegnen Sie sich selbst und Anderen mit neuer Achtsamkeit, Wertschätzung und Verständnis

Ein ultraspannendes Thema FÜR JEDEN, der beruflich wie privat, viel mit Menschen zu tun hat.

Kern !/ Profiling  
erlaubt es uns GENAUER hinzusehen.  
Ein Gesicht sagt mehr als 1000 Worte.

WEG VON:

Vorurteilen und Schubladen-Denken

HIN ZU:

✦ Erkenntnis ✦ Bewusstsein und ✦ Verständnis

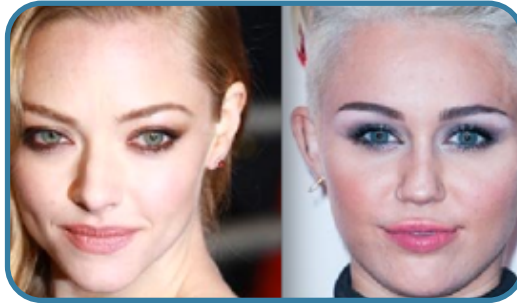
---

# MEHRWERTE DER AUSBILDUNG

- Erkennen von Charakter und Verhaltensmerkmalen
- Optimales Kommunikationsverhalten im Dialog
- Tatsächliches Verständnis für mich und meine Mitmenschen
- Entspannterer, gelassenerer und souveränerer Umgang
- Automatisch gesündere Lebensqualität
- Prioritäten und Themenfelder des Gegenübers erkennen
- Individuelles, effektiveres Reagieren in jeglicher Situation
- Schnellere, gezieltere und gewinnbringendere Lösungswege
- Urteilsfreierer Umgang mit den Mitmenschen
  
- Voller Verständnis für das Individuum und seine Individualität
- Durch Gelassenheit ein glücklicheres und entspannteres Leben
- Das Erkennen von Potentialen und Talenten
- Individuelle Förderung und Unterstützung
- Gefragter (Gesprächs-) Partner, Kollege und Freund
- Das Erkennen aktuelle Problemfelder und die der Vergangenheit
- Erleichtert das Zusammen -leben, -arbeiten und -sein
- Konkreteres, klareres Vorankommen im eigenen Lebenswerk
- Einzigartige, präzise und bewundernswerte Menschenkenntnis

**Die Psychophysiognomie, oder verständlicher,  
die ‚Gesichts-Ausdrucks-Kunde‘ hält verstärkt im  
modernen Personalmanagement Einzug:  
Für eine Firmen- und Mitarbeitergerechte  
Personalentwicklung sowie als wertvolle Hilfestellung  
bei Einstellungsgesprächen, Teamzusammenstellungen  
und Talentanalysen.**

# MUSTER ANHAND EINES DER BETRACHTUNGS-ASPEKTE: AUGEN



In der Ausbildung werden über 100 Erkennungsmerkmale im Gesicht erlernt.

## DAS REH

### **Weit auseinander stehende Augen**

Menschen mit diesem Erkennungsmerkmal wollen und können verschiedenste Informationen auf einmal aufnehmen und verarbeiten. So wirken sie mitunter unkonzentriert und verlieren sich in der Vielzahl an Eindrücken.



## DER JÄGER

### **Eng zusammen stehende Augen**

Diese Menschen konzentrieren sich stark auf ihr anvisiertes Objekt (eine Person, ein Vorhaben, eine Idee). Sie sind eher pragmatisch orientiert, detailverliebt und schauen daher buchstäblich 'weder nach rechts noch nach links'.



---

# PSYCHOPHYSIOGNOMIE

## EINE ERKLÄRUNG

Der Begriff Physiognomik kommt aus dem Griechischen und setzt sich aus den Wörtern ‚physis‘ (Körper) und ‚gnome‘ (Wissen/Kennzeichen) zusammen.

Ihre Wurzeln sind bis ins zweite Jahrtausend vor Christus zurückzuverfolgen. In China ist sie seit tausenden von Jahren unter dem Namen ‚Siang Mien‘ (Gesichter lesen) Philosophie, Medizin und Wissenschaft in einem.

Auch im buddhistischen Schrifttum, bei den Griechen und Ägyptern finden sich unzählige Nachweise.

Ende des 19. Jahrhunderts wurde die Psycho-Physiognomie (PP) durch Carl Huter einer breiteren Öffentlichkeit zugänglich. Seine Lehren legen den Grundstein der heutigen Analyseverfahren.

Der Grundgedanke des Kern // Profiling geht davon aus, dass alles was den Charakter eines Menschen prägt und ihn als Persönlichkeit ausmacht auch nach Aussen hin sichtbar ist.

Somit ist es möglich, vom Aussehen eines Menschen Rückschlüsse auf dessen Charakter, Temperament, sein Verhalten und seine Reaktionsmuster zu ziehen.

Warum sollte sich nur die aktuelle Stimmung Ihres Gegenübers am Gesicht ablesen lassen?

Im Gegensatz zu den verständlichen Bedenken, dass hier Vorurteile generiert werden, passiert genau das Gegenteil. (Vor)Urteile sind ohnehin vorhanden und entstehen mitunter im Bruchteil von Sekunden.

Aus dem Bauch heraus entscheiden wir, wen wir sympathisch oder unsympathisch finden und bilden uns in kürzester Zeit eine eigene Meinung.

**DIE PSYCHO-PHYSGIONOMIE LÄSST UNS GENAUER HINSEHEN.**

**Wir sehen welchen Einflüssen ein Mensch unterliegt, welche Einflüsse er aufnehmen will und worauf er seinerseits Einfluss nehmen möchte.**

## METHODIK

- ⊕ Die Ausbildung ist kurzweilig: Theorie und Praxis stehen in einem ausgewogenem Verhältnis
- ⊕ Sehr früh beginnen wir mit der Analyse geladener Gäste. „Übung macht den Meister“ und die Erfahrung, Gelerntes direkt umzusetzen, garantiert schnelle Fortschritte, Sicherheit und Vertrauen in Ihre Analysefähigkeiten
- ⊕ Wir reisen so, dass alle INDIVIDUELL und gemeinsam profitieren und mit gutem Gefühl dort ankommen, wo sämtliche Inhalte erleb- und transportierbar sind
- ⊕ Die direkte Umsetzung gibt die Sicherheit, Erkenntnisse und Erfahrungen als Profiler/in direkt nach der Ausbildung erfolgs- und gewinnbringend einsetzen zu können

## INHALTE

- ✦ Detaillierte Analyse vorherrschender Charaktermerkmale, Talente, Motivation, Triebe
- ✦ Das Erkennen seelischer und emotionaler Bedürfnisse
- ✦ Waagerechte und Senkrechte Unterteilung des Gesichts im Zusammenhang mit den Gehirnhälften
- ✦ Die verschiedene Bedeutung der Ausprägungen aller Gesichtsmerkmale und ihre dazugehörige mimische Muskulatur (Kiefer, Kinn, Nase, Wangen, etc.)
- ✦ Die verschiedensten Falten im Gesicht, ihre Lage, ihre Tiefe, ihre Länge und ihre Bedeutung
- ✦ Ausflüge in die PATHO-Pysiognomie (gr. ‚pathos‘ Leiden). Deutung organischer und körperlicher Krankheiten, die sich durch die Betroffenheit und Beschaffenheit der Haut bemerkbar machen
- ✦ Fortwährende Analyse aller Teilnehmer, gegenseitig und durch die Dozentin. Ab Block IV kontinuierliches Training im Analysieren von geladenen Gästen

## UMSETZUNG

- ✦ Selbstständigkeit als Kern / Profiler ✦ Persönlichkeitsanalysen erstellen
- ✦ Mitarbeiteranalysen erstellen ✦ Bewerbungs-Gespräche begleiten
- ✦ Empfehlungen aussprechen ✦ Teams zusammenstellen
- ✦ Talente fördern ✦ Besseres Verständnis für sich selbst und andere
- ✦ Grundsätzlich ein neuer, leichterer und entspannterer Umgang mit Kunden, Geschäftskontakten, Partnern, Freunden, Eltern und Kindern

## FEEDBACK

### Monika Baldauf, 42 | Life Coach

Die Ausbildung hat unglaublich Spass gemacht. Jo hat das Talent durch ihre humorvolle, direkte und liebenswerte Art jeden Block viele herzliche Aha-Momente entstehen zu lassen.

PP verwandelt bisherige Bewertungen und Standpunkte über sich selbst und Andere **in ein erweitertes Verständnis und neue Sichtweisen**. Ursachen aktueller Anliegen sind schnell sichtbar und eröffnen dadurch direkt umsetzbare Lösungswege. Auch lassen sich viele (noch nicht gelebte) Potentiale erkennen.

PRÄDIKAT:

**SEHR EMPFEHLENSWERT.**

### Andreas Materne, 51 |

#### Inhaber Materne-Training

Die Kern / Profiler Ausbildung hat mir in vielen Bereichen meines Lebens geholfen.

Sowohl beruflich wie privat gehe ich **verständnisvoller und gelassener** mit Anderen und sogar mit mir selbst um. In meinen Trainings und Coachings hilft mir Kern/Profiling mich noch besser auf die Teilnehmer einzustellen und gezielter zu agieren.

Jo hatte immer die richtige Mischung zwischen Theorie und Praxis, zwischen Spass und Ernst, zwischen Voranschreiten und Innehalten. Sie hat uns wunderbar durch diese sieben Ausbildungsblöcke begleitet und alles unglaublich **spannend und anschaulich** übergebracht.



**KERN ESSENZ**  
Experte für Wachstum

### **Anja Merkel, 39 | Rechtsanwältin**

(...) Die praktischen Übungen, die Vielzahl der Beispiele und der sehr gut gegliederte Stoff den Spaß und den Wissensdurst vom Beginn bis zum Abschluss zu entfachen und sogar von Block zu Block zu steigern.

Kern / Profiling fördert kein Schubladendenken, sondern führt vielmehr zu einer **Erweiterung des eigenen Horizonts**, der oft gerade bei Juristen durch Scheuklappen beschränkt ist. Es führt zu **genaueren Hinsehen** und grösserem Verständnis für das ganze Umfeld!

### **Sabine Zapf, 41 | Betriebswirtin**

Ich habe selten so viel Spaß bei einer Ausbildung erlebt und gleichzeitig so viel gelernt.

Das liegt einerseits an **der interessanten Thematik** und andererseits an Jo Kern.

Sie schafft es auf faszinierende Weise, einem das Thema mittels ihrer unverwechselbaren Art, ihrem grossen Erfahrungsschatz und vieler Beispiele **schnell und verständlich** näher zu bringen. Schon während der Ausbildung führte ich Analysen für meinen Chef durch, und alles traf zu.

Mein Chef und ich sind schwer begeistert.

### **Oliver Scheffel, 39 | Trainer & Coach**

Mit einer idealen Mischung aus Genauigkeit und Humor, lernte ich bei Jo das Kern / Profiling anhand Psycho-Physiognomie. Diese Ausbildung **ist eine Bereicherung**, die ich jedem empfehle, der mit Menschen zu tun hat. Kern / Profiling hat vor allem **das Verständnis für mich selbst und andere**, auch in Stresssituationen, deutlich vergrössert.

Gleichzeitig ist K/P für mich als Coach eine wunderbare Ergänzung in der Analyse.

### **Anka Klar, 45 | Führungskraft, Telefonica Germany**

Anhand von Gesichtszügen auf die Persönlichkeit eines Menschen schliessen zu können, erschien mir sehr hoch gegriffen.

Doch schon im ersten Block der Ausbildung stellte sich heraus, dass genau das möglich ist. Durch Kern / Profiling verbinde ich nun wesentliche Merkmale im Gesicht meines Gegenübers mit Wesenszügen, Reaktionsmustern und unbewussten Anlagen. Ich stimme meine Aktionen und Reaktionen darauf ab **und erziele so effektive Ergebnisse in Gesprächen und Verhandlungen**.

Die Ausbildung selbst, mit Jo als Dozentin, macht enorm Spaß, ist sehr lebendig, **fundierte und kompetent**.

Sie schafft es scheinbar mühelos dieses umfangreiche Thema zu strukturieren und zu vermitteln.

Sie verbindet Intuition und Pragmatismus mit Lehrstoffen und Erfahrungswerten zu einer hochqualifizierten Ausbildung.



## KOSTEN | ORGANISATORISCHES

| ABLAUF         |  | Die Ausbildung besteht aus sieben Blöcken. Im ersten Block legen wir die sechs Folgetermine gemeinsam mit allen Teilnehmern fest. Anvisierte Abstände zwischen den Blöcken sind 4-6 Wochen. |
|----------------|--|---|
| BLOCK I        | <b>02. &amp; 03.03.2019</b><br>TAG 1&2: 10:00-17:30            |   |
| BLOCK II & III | <b>DATUM: N.N.</b><br>TAG 1&2: 10:00-17:30                     |   |
| BLOCK IV - VII | <b>DATUM: N.N.</b><br>TAG 1: 10:00-17:30<br>TAG 2: 10:00-16:30 |   |

### Location

Kern Essenz  
Clemensstrasse 75  
80796 München-Schwabing

### Verpflegung

Snacks und Getränke sind vorhanden. Mittags geht die Gruppe gemeinsam in eines der in Fussnähe gelegenen Restaurants | Selbstzahler

### Unterkunft

Für Nicht-Münchner stehen eine Vielzahl an Hotels in sämtlichen gewünschten Preisklassen zur Verfügung. KernEssenz berät Sie gern

### Rücktritt

Eine Rückerstattung nach verbindlicher Anmeldung ist nur durch das Stellen einer Ersatzperson möglich. Bei Absage ohne Ersatz ab 8 Wochen vor Ausbildungsbeginn werden die Kosten zu 100 % fällig

**Kosten** für die Ausbildung mit Zertifizierung | Umfangreichem Seminarmaterial | Trainings- und Übungsunterlagen | Life-Analysen:

Pro Trainingstag

240 €

**Block I - VII | 14 Trainingstage**

**3360 €**

Die Rechnung können Sie als Fortbildungskosten beim Finanzamt geltend machen



## JO KERN

Seit 2008 die Expertin in Deutschland in Psychophysiognomie. Dieses fundierte Wissen wird mit ihren Erfahrungen aus über 15 Jahren als Business- und Kern Coach und Systemischer Management Trainer ergänzt. Greifen Sie zudem auf die Schwerpunkte einer erfolgreichen Schauspielerin in über 60 Film, Theater & Fernsehproduktionen im Rollen-Profiling zurück.

### BERUFLICHE ENTWICKLUNG

- ◆ Mitbegründerin und Entwicklung der Trainingsfirma Materne Training
- ◆ Gründerin des Unternehmens Kern Essenz - Experte für Wachstum
- ◆ Coach und Profilerin
- ◆ Führungskräfte-Einzelcoaching
- ◆ Entwicklung und Durchführung von Vortragsreihen national und international mit dem Schwerpunkt Selbstheilung
- ◆ Entwicklung und Durchführung der Ausbildungen zum **Kern !/ Profiler** und **Kern !/ Coach**.

---

# ZERTIFIZIERTE AUSBILDUNG ZUM KERN /!/ PROFILER ANMELDEFORMULAR

Verbindliche Anmeldung:

Zahlungsmodalitäten:

1/3 (€ 1120,00) nach bestätigter Anmeldung und Erhalt der Rechnung ca. 2 Wochen vor Ausbildungsbeginn. Ab Block III jeweils vor den Ausbildungswochenenden € 448,00. Der Ausbildungs-Preis versteht sich exklusive Verpflegungskosten und 19 % MwSt.

Weiterbildungs-, Fahrt- & Hotelkosten sind in der Steuererklärung absetzbar.

NAME

---

FIRMA

---

ADRESSE

---

---

TELEFON/ HANDY

---

EMAIL

---

ORT \_\_\_\_\_ DATUM \_\_\_\_\_ SIGNATUR \_\_\_\_\_

Gerne können Sie mir Ihre Anmeldung via Mail zukommen lassen



# KERN ESSENZ

Experte für Wachstum

## KERN ESSENZ

Clemensstrasse 75  
80796 München

089. 201 888 62

[www.Kern-Essenz.de](http://www.Kern-Essenz.de)

## JO KERN

Geschäftsführung  
Coaching | Profiling

01573. 27 11111

[jk@kern-essenz.de](mailto:jk@kern-essenz.de)

|      |           |      |               |      |           |
|------|-----------|------|---------------|------|-----------|
| S.1  | Deckblatt | S.2  | Information   | S.3  | Mehrwert  |
| S.4  | Muster    | S.5  | Definition PP | S.6  | Methodik  |
| S.7  | Umsetzung | S.8  | Feedback      | S.9  | Kosten    |
| S.10 | Jo Kern   | S.11 | Anmeldung     | S.12 | Rückseite |