



KERN ESSENZ

MENSCHEN SEHEN UND VERSTEHEN

PROFITIEREN SIE VON
EINER IMMENS GESTEIGERTEN
MENSCHENKENNTNIS



MIT KERN #PROFILING
HAT ERFOLG EIN
NEUES GESICHT



INDIVIDUALITÄT
ERKENNEN, NUTZEN
UND GEWINNBRINGEND
EINSETZEN

EIN GESICHT SAGT
MEHR ALS 1000 WORTE

Das Gesicht als Navigationsystem,
das mit **erstaunlicher Präzision**
Charaktermerkmale, Talente,
Lebenserfahrungen und
Grundprägungen spiegelt.

Ein ultraspannendes Thema **FÜR JEDEN**, der beruflich
wie privat, viel mit Menschen zu tun hat



KERN #PROFILING erlaubt es uns **genauer** hinzusehen

Weg von
Vorurteilen und
Schubladen-Denken

Hin zu
**Erkenntnis,
Bewusstsein
und Verständnis**

DER KERN #PROFILER
VERSTEHT UND FÖRDERT
SICH SELBST
UND SEIN
UMFELD

- ✦ Schärft Ihre persönliche Wahrnehmung
- ✦ Steigert Ihre Präsenz
- ✦ Kreiert Akzeptanz für sich und andere
- ✦ Eröffnet völlig neue Vorgehens-,
(Re)aktionsweisen und Betätigungsfelder



MEHRWERTE DER AUSBILDUNG

- ✦ Erkennen von Charakter und Verhaltensmerkmalen
- ✦ Optimales Kommunikationsverhalten im Dialog
- ✦ Tatsächliches Verständnis für mich und meine Mitmenschen
- ✦ Entspannter, gelassener und souveränerer Umgang
- ✦ Automatisch gesündere Lebensqualität
- ✦ Prioritäten und Themenfelder des Gegenübers erkennen
- ✦ Individuelles, effektiveres Reagieren
- ✦ Schnelle, gezielte und gewinnbringende Lösungswege
- ✦ Urteilsfreierer Umgang mit den Mitmenschen
- ✦ Voller Verständnis für das Individuum und seine Individualität
- ✦ Durch Gelassenheit ein glücklicheres und entspannteres Leben
- ✦ Das Erkennen von Potentialen und Talenten
- ✦ Individuelle Förderung und Unterstützung
- ✦ Gefragter (Gesprächs-) Partner, Kollege und Freund
- ✦ Das Erkennen aktuelle Problemfelder und die der Vergangenheit
- ✦ Erleichtert das Zusammen -Leben, -Arbeiten und -Sein
- ✦ Konkreteres, klareres Vorankommen im eigenen Leben
- ✦ Einzigartige, präzise und bewundernswerte Menschenkenntnis

Das Profiling anhand von Psychophysiognomie hält verstärkt im modernen Firmen- und Personalmanagement Einzug. In der Kundenberatung und Betreuung, für eine Firmen- und Mitarbeitergerechte Personalentwicklung sowie als wertvolle Hilfestellung bei Einstellungsgesprächen, Teambzusammenstellungen und Talentanalysen.

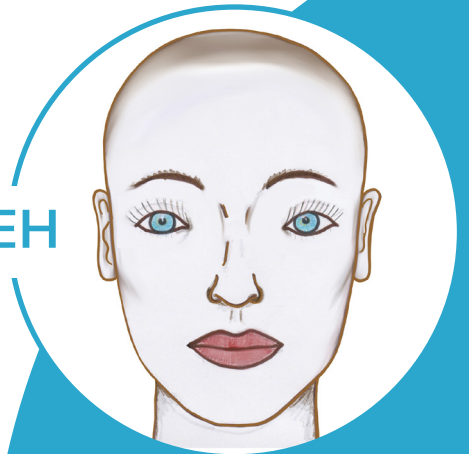


VORSCHAU EINES DER BETRACHTUNGSASPEKTE DER AUGENABSTAND

Weit auseinander stehende Augen

Menschen mit diesem Erkennungsmerkmal wollen und können verschiedenste Informationen auf einmal aufnehmen und verarbeiten. So wirken sie mitunter unkonzentriert und verlieren sich in einer Vielzahl an Eindrücken.

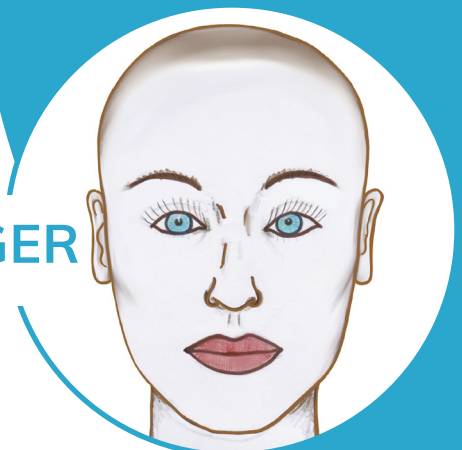
DAS REH



Eng zusammen stehende Augen

Diese Menschen konzentrieren sich stark auf ihr anvisiertes Objekt (eine Person, ein Vorhaben, eine Idee). Sie sind eher pragmatisch orientiert, detailverliebt und schauen daher buchstäblich 'weder nach rechts noch nach links'.

DER JÄGER



In der Ausbildung werden über 100
Erkennungsmerkmale im Gesicht erlernt



METHODIK

INHALTE

- ✦ Die Ausbildung ist kurzweilig: Theorie und Praxis stehen in einem ausgewogenem Verhältnis
- ✦ Sehr früh beginnen wir mit der Analyse geladener Gäste. ›Übung macht den Meister‹ und die Erfahrung, Gelerntes direkt umzusetzen, garantiert schnelle Fortschritte, Sicherheit und Vertrauen in Ihre Analysefähigkeiten
- ✦ Wir reisen so, dass alle INDIVIDUELL und gemeinsam profitieren und mit gutem Gefühl dort ankommen, wo sämtliche Inhalte erleb- und transportierbar sind
- ✦ Die direkte Umsetzung gibt die Sicherheit, Erkenntnisse und Erfahrungen als Kern #Profiler direkt nach der Ausbildung erfolgs- und gewinnbringend einzusetzen

- ✦ Detaillierte Analyse vorherrschender Charaktermerkmale, Talente, Motivation
- ✦ Das Erkennen seelischer und emotionaler Bedürfnisse. Waagerechte und Senkrechte Unterteilung des Gesichts im Zusammenhang mit den Gehirnhälften
- ✦ Die verschiedene Bedeutung aller Gesichtsmerkmale, ihre Ausprägung und die dazugehörige mimische Muskulatur (Kiefer, Kinn, Nase, Wangen, etc.)
- ✦ Die verschiedensten Falten im Gesicht, ihre Lage, ihre Tiefe, ihre Länge und ihre Bedeutung
- ✦ Ausflüge in die PATHO-Pysiognomie (gr. ‚pathos‘ Leiden). Das Erkennen organischer und körperlicher Krankheiten, die sich durch die Beschaffenheit der Haut bemerkbar machen
- ✦ Fortwährende Analyse aller Teilnehmer, gegenseitig und durch die Dozentin. Ab Block IV kontinuierliches Training im Analysieren von geladenen Gästen

PSYCHOPHYSIOGNOMIE


EINE ERKLÄRUNG

Der Begriff **Physiognomik** kommt aus dem Griechischen und setzt sich aus **physis/Körper** und **gnome/Wissen** zusammen. Ihre Wurzeln sind bis ins 2. Jahrtausend vor Christus zurückzu-verfolgen. In China ist sie seit tausenden von Jahren unter dem Namen ‚**Siang Mien**‘ (**Gesichter lesen**) Philosophie, Medizin und Wissenschaft in einem. Auch im buddhistischen Schrifttum, bei den Griechen und Ägyptern finden sich unzählige Nachweise.

Ende des 19. Jahrhunderts wurde die **Psychophysiognomie** durch Carl Huter einer breiteren Öffentlichkeit zugänglich. Er legte den Grundstein der heutigen Analyse-Verfahren.

Der Grundgedanke und die Beobachtung ist, dass alles was den Charakter eines Menschen prägt und ihn als Persönlichkeit ausmacht nach Außen hin sichtbar ist.

› KERN #PROFILING LÄSST UNS OFFENER UND GENAUER HINSEHEN ‹



Somit ist es möglich, vom Aussehen eines Menschen Rückschlüsse auf dessen Charakter, Temperament, sein Verhalten und seine Reaktionsmuster zu ziehen.

Warum sollte sich nur die aktuelle Stimmung des Gegenübers am Gesicht ablesen lassen? Im Gegensatz zu den verständlichen Bedenken, dass hier Vorurteile generiert werden, passiert genau das Gegenteil. (Vor)Urteile sind ohnehin vorhanden und entstehen mitunter im Bruchteil von Sekunden. Aus dem Bauch heraus entscheiden wir, wen wir sympathisch oder unsympathisch finden und bilden uns eine Meinung.

A photograph of a woman with brown hair in a ponytail, wearing a white shirt, looking intently at a man on the right. The man is holding a pen. The background is a textured grey wall. A semi-transparent white box is overlaid on the lower right of the image, containing the main text. A solid red rectangle is at the bottom left.

› DIE FRAGE IST
NICHT, WAS MAN
BETRACHTET,
SONDERN WAS
MAN SIEHT ‹

—henry david thoreau



FEEDBACK

Monika Baldauf, 42 | Life Coach

Die Ausbildung hat unglaublich Spass gemacht. Jo hat das Talent durch ihre humorvolle, direkte und liebenswerte Art jedem Block viele herzliche Aha-Momente entstehen zu lassen. Kern #Profiling verwandelt bisherige Bewertungen und Standpunkte über sich selbst und Andere in ein **erweitertes Verständnis und neue Sichtweisen**. Ursachen aktueller Anliegen sind schnell sichtbar und eröffnen dadurch direkt umsetzbare Lösungswege. Auch lassen sich viele, auch noch nicht gelebte Potentiale erkennen. PRÄDIKAT: **Sehr empfehlenswert!**

Oliver Scheffel, 39 | Trainer & Coach

Mit einer idealen Mischung aus Genauigkeit und Humor, lernte ich bei Jo das Kern #Profiling anhand Psycho-Physiognomie. Diese Ausbildung ist **eine Bereicherung**, die ich jedem empfehle, der mit Menschen zu tun hat. Kern #Profiling hat vor allem bei meiner Arbeit **das Verständnis für mich selbst und andere**, auch in Stresssituationen, deutlich vergrößert. Gleichzeitig ist für mich als Coach eine wunderbare Ergänzung.

Anja Merkel, 39 | Rechtsanwältin

Jo Kern schafft es durch die praktischen Übungen, die Vielzahl der Beispiele und der sehr gut gegliederte Stoff, den Spaß und den Wissensdurst vom Beginn bis zum Abschluss zu entfachen und sogar von Block zu Block zu steigern. Kern #Profiling fördert kein Schubladendenken, sondern führt vielmehr zu einer **Erweiterung des eigenen Horizonts**, der oft, gerade bei Juristen, durch Scheuklappen beschränkt ist. Es führt zu **genauerem Hinsehen** und **größerem Verständnis** für das ganze Umfeld!



Andreas Materne, 51 | Inhaber Materne-Training

Die Kern #Profiler Ausbildung hat mir in vielen Bereichen meines Lebens geholfen. Sowohl beruflich wie privat gehe ich **verständnisvoller und gelassener mit Anderen und sogar mit mir selbst um**. In meinen Trainings und Coachings hilft es mir mich noch besser auf die Teilnehmer einzustellen und gezielter zu agieren. Jo hatte immer die richtige Mischung zwischen Theorie und Praxis, zwischen Spass und Ernst, zwischen Voranschreiten und Innehalten. Sie hat uns wunderbar durch diese sieben Ausbildungsblöcke begleitet und alles unglaublich spannend und anschaulich rübergebracht.

Sabine Zapf, 41 | Betriebswirtin

Ich habe selten so viel Spaß bei einer Ausbildung erlebt und gleichzeitig so viel gelernt. Das liegt einerseits an **der interessanten Thematik** und andererseits an Jo Kern. Sie schafft es auf faszinierende Weise, einem das Thema mittels ihrer unvergleichbaren Art, ihrem grossen Erfahrungsschatz und vielen Beispiele **schnell und verständlich** näher zu bringen. Schon während der Ausbildung führte ich Analysen für meinen Chef durch, und alles traf zu. Mein Chef und ich sind schwer begeistert.

Anka Klar, 45 | Führungskraft

Anhand von Gesichts-merkmalen auf die Persönlichkeit eines Menschen schliessen zu können, erschien mir sehr hoch gegriffen. Doch schon im ersten Block der Ausbildung stellte sich heraus, dass genau das möglich ist. Durch Kern #Profiling verbinde ich nun wesentliche Merkmale im Gesicht meines Gegenübers mit Wesenszügen, Reaktionsmustern und unbewussten Anlagen. Ich stimme meine Aktionen und Reaktionen darauf ab und **erziele so effektive Ergebnisse in Gesprächen und Verhandlungen**. Die Ausbildung selbst, mit Jo als Dozentin, macht enorm Spaß, ist sehr lebendig, fundiert und kompetent. Sie schafft es scheinbar mühelos dieses umfangreiche Thema zu strukturieren und zu vermitteln. **Sie verbindet Intuition und Pragmatismus mit Lehrstoffen und Erfahrungswerten zu einer hochqualifizierten Ausbildung**.



UMSETZUNG

- ◆ Selbstständigkeit als Kern #Profiler
- ◆ Persönlichkeitsanalysen
- ◆ Mitarbeiteranalysen
- ◆ Bewerbungs-Gespräche begleiten
- ◆ Karriere Planung und Laufbahn
- ◆ Beeindruckende Aufmerksamkeit und Gesprächsführung
- ◆ Exklusive Effektivität in der Beratung und im Kundengespräch
- ◆ Leistungssteigerung und besseres Arbeitsklima in Team- und Berufsbeziehungen
- ◆ Steigerung der Neukundengewinnung
- ◆ Talente fördern
- ◆ Optimierte Kundenbetreuung
- ◆ Empfehlungen aussprechen
- ◆ Bewundernswerte Menschenkenntnis
- ◆ Erweiterte Wahrnehmung, Gelassenheit und Souveränität
- ◆ Klares Verständnis für sich selbst und andere
- ◆ Grundsätzlicher neuer ,leichterer und entspannterer Umgang mit Kunden, Geschäftskontakten, Partnern, Freunden, Eltern und Kindern

KOSTEN | ORGANISATORISCHES



KICK OFF

Bitte kontaktieren Sie uns unverbindlich

BLOCK I - III

TAG 1+2: 10:00 - 17:30

BLOCK IV - VII

TAG 1: 10:00 - 17:30
TAG 2: 10:00 - 16:30

Die Ausbildung besteht aus sieben Blöcken. Im ersten Modul legen wir die sechs Folgetermine gemeinsam mit allen Teilnehmern fest. Anvisierte Abstände zwischen den Blöcken sind 4-6 Wochen.

LOCATION

Aufgrund der aktuellen Situation ist alles natürlich auch in WEBINAR-FORM möglich, kontaktieren Sie uns gerne

VERPFLEGUNG

Snacks und Getränke sind vorhanden. Mittags geht die Gruppe gemeinsam in eines der in Fussnähe gelegenen Restaurants (Selbstzahler)

UNTERKUNFT

Für Anreisende stehen eine Vielzahl an Hotels in sämtlichen gewünschten Preisklassen zur Verfügung. Kern Essenz berät Sie gern

RÜCKTRITT

Eine Rückerstattung ist nur durch Stellen einer Ersatzperson möglich. Ab 8 Wochen vor Ausbildungsbeginn sind die Kosten zu 100 % fällig

Kosten für die Ausbildung mit umfangreichem Seminarmaterial |
Trainings- und Übungsunterlagen | Life-Analysen

Pro Trainingstag

270 €

Block I - VII | 14 Trainingstage

3780 €

Die Rechnungen können Sie als Fortbildungskosten beim Finanzamt geltend machen





JO KERN

Seit 2008 die Expertin in Deutschland in Psychophysiognomie. Dieses fundierte Wissen wird mit ihren Erfahrungen aus über 17 Jahren als Business-Coach, Kern #Coach und Systemische Management Trainerin ergänzt. Greifen Sie zudem auf die Schwerpunkte einer erfolgreichen Schauspielerin in über 60 Film, Theater und Fernsehproduktionen im Rollen-Profilung zurück

- ✦ Mitbegründerin und Entwicklung der Trainingsfirma Materne Training
- ✦ Gründerin des Unternehmens Kern Essenz | Experte für Wachstum
- ✦ Entwicklung und Durchführung der exklusiven Kern #Begleitung
- ✦ Führungskräfte-Einzelcoaching
- ✦ **Exklusiv Kern #Coach, Kern #Trainerin und Kern #Profilerin**
- ✦ Entwicklung und Durchführung von Vortragsreihen national und international mit dem Schwerpunkt Selbstheilung
- ✦ Entwicklung und Durchführung der Ausbildungen zum **Kern #Profilierer und Kern #Coach**



› DIE WERTVOLLSTE
INVESTITION DIE SIE TÄTIGEN KÖNNEN,
IST DIE INVESTITION IN SICH SELBST ‹

EXKLUSIVE AUSBILDUNG ZUM KERN #PROFILER

ANMELDEFORMULAR

NAME

FIRMA

ADRESSE

TELEFON/ HANDY

EMAIL

ORT _____

DATUM _____

SIGNATUR _____

ZAHLUNGSMODALITÄTEN

1/3 (€ 1260,00) nach bestätigter Anmeldung und Erhalt der Rechnung
ca. 3 Wochen vor Ausbildungsbeginn.

Ab Block III jeweils vor den Ausbildungswochenenden € 504,00.

Der Ausbildungs-Preis versteht sich exklusive Verpflegungskosten und 19 % MwSt.
Weiterbildungs-, Fahrt- und Hotelkosten sind in der Steuererklärung absetzbar.

Gerne können Sie uns Ihre Anmeldung via Mail zukommen lassen
hello@kern-essenz.de





KERN ESSENZ

Experte für Wachstum

KERN ESSENZ

Clemensstrasse 75
80796 München

089. 201 888 62

Kern-Essenz.de

JO KERN

Geschäftsführung
Coaching | Profiling | Training

01573. 27 11111

jk@kern-essenz.de